



MHN-TD B

MHN-TD B 70W/842 RX7s 1CT

Kompaktowa, kwarcowa lampa metalohalogenkowa

Danych wyrobów

• Charakterystyki ogólne

Trzonek	RX7s
Informacje o trzonku	21
Kształt bańki	T21 [T 21mm]
Materiał bańki	Kwarcowa - z filtrem UV
Wykończenie bańki	Przezroczysta
Trwałość 5%	5000 hr
Trwałość 20%	8000 hr
Trwałość 50%	10500 hr

• Charakterystyki świetlne

Opis wiązki	-
Kąt rozsyłu	0 D [No]
Kod barwy	742 [CCT of 4100K]
Wskaźnik oddawania barw Ra	80 Ra8
Opis barwy (tekst)	Chłodnobiała
Temp. barwowa	4200 K
Str. św. lampy EM	5500 Lm
Skut. św. lampy EM	75 Lm/W
Wsp. utrzym. str. św. 2000h	85 %
Wsp. utrzym. str. św. 5000h	75 %
Wsp. utrzym. str. św. 10000h	50 %
Śr. lum. EM	1500 cd/cm2
Współrzędna chromatyczności X	370 -
Współrzędna chromatyczności Y	370 -

• Charakterystyki elektryczne

Moc lampy	70 W
Moc lampy EM	75 W

Napięcie lampy	90 V
Prąd lampy EM	0.98 A
Amplituda napięcia zapłonu	1800 (min) V
Przyciemnianie	Nie

• Ochrona środowiska

Zawartość rtęci (Hg)	11 mg
----------------------	-------

• Wymagania dot. opraw oświetleniowych

Temp. spłazcza	280 (max) C
Temp. bańki	500 (max) C

• Wymiary produktu

Długość B	114.2 (max) mm
Długość całkowita C	117.6 (max) mm
Średnica D	19.5 (max) mm
Długość śr. świetlnego L	57.0 mm
Długość łuku O	7.7 mm
Długość śr.świetlnego L [cale]	2.24 in
Długość całkowita C [cale]	4.63 (max) in

• Dane produktu

Kod zamówienia	806496 00
Kod produktu	872790080649600
Nazwa produktu	MHN-TD B 70W/842 RX7s 1CT
Nazwa produktu na zamówieniu	MHN-TD B 70W/842 RX7s 1CT/12
Liczba sztuk w opakowaniu	1

PHILIPS
sense and simplicity

Opakowanie zbiorcze 12
 Liczba opakowań w kartonie zbiorczym 12
 Kod kreskowy na produkcie 8727900806496
 Kod kreskowy na opakowaniu zbiorczym 8727900806502

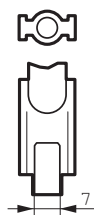
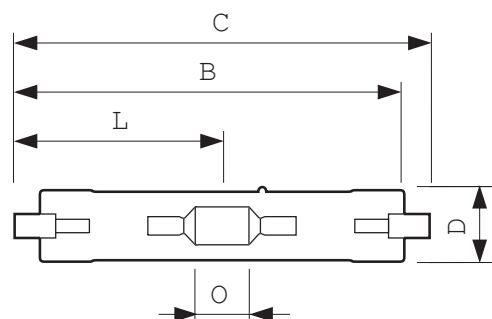
Kod logistyczny - 928480500193
 12NC
 Waga netto 1 szt. 0.021 kg

Warnings and safety

- Używać tylko w całkowicie zabudowanych oprawach, nawet podczas testowania (IEC 61167, IEC 62035, IEC 60598)

- Konstrukcja oprawy musi umożliwiać zatrzymanie gorących elementów w razie pęknięcia lampy
- Osprzęt sterujący musi zawierać zabezpieczenia przed przepaleniem (IEC 61167, IEC 62035)

Rysunki techniczne

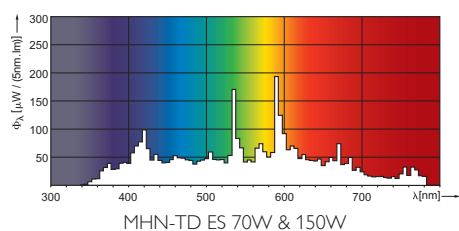


RX7s

MHN-TD B 70W/842 RX7s 1CT

Product	O (Norm)
MHN-TD ES 70W/742 RX7s	7.7

Dane fotometryczne





© 2013 Koninklijke Philips Electronics N.V.
Wszelkie prawa zastrzeżone

Dane mogą ulec zmianie bez uprzedniego powiadomienia. Znak towarowy jest własnością Koninklijke Philips Electronics N.V. lub odpowiednich podmiotów .

www.philips.com/lighting

2013, Styczeń 22
Dane wkrótce ulegną zmianie