



2012, Wrzesień 19  
Dane wkrótce ulegną zmianie

# Product description

## MHN-TDES

Double-envelope, double-ended Metal Halide lamps

### Korzyści

- All types have UV-Blocking for reduced health and fading risks

### Cechy

- Quartz discharge tube containing high-pressure mercury and a mixture of dysprosium, holmium and thulium halides (MHW-TD), with sodium and thallium added for colour correction and arc stabilisation
- Double-ended lamps housed in a tubular clear UV-Block quartz evacuated outer envelope
- Burning position horizontal +/- 45°

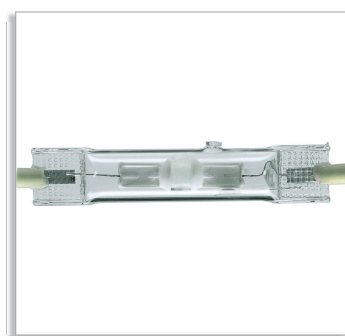
### Wniosek

- Indoors – accent lighting, general lighting in downlighters, e.g. in shops and malls
- Downlighters, uplighters and wall-washers, e.g. in shops and malls
- Outdoors – floodlighting monuments, facades and billboards

### Warnings and safety

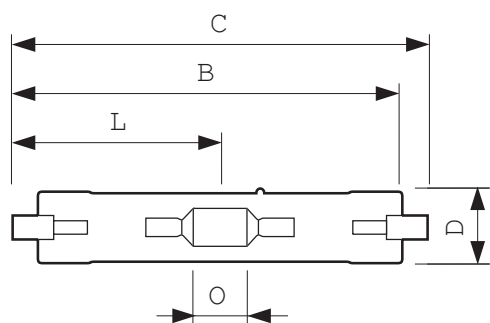
- Używać tylko w całkowicie zabudowanych oprawach, nawet podczas testowania (IEC 61167, IEC 62035, IEC 60598)
- Konstrukcja oprawy musi umożliwiać zatrzymanie gorących elementów w razie pęknięcia lampy
- Osprzęt sterujący musi zawierać zabezpieczenia przed przepaleniem (IEC 61167, IEC 62035)

## Produkty powiązane



RX7s

## Rysunki techniczne

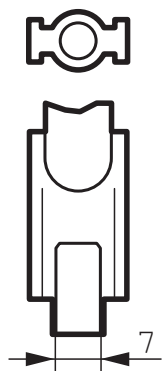


## MHN-TD B 70W/842 RX7s 1CT

Product	O (Norm)
---------	----------

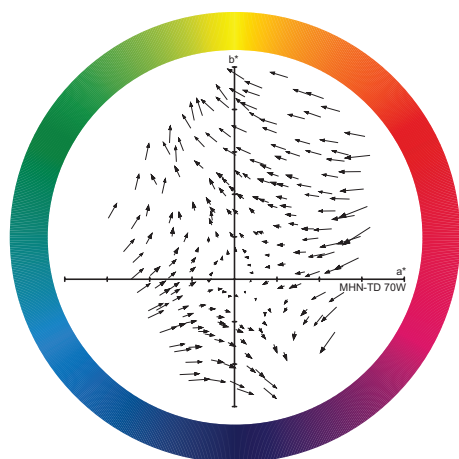
MHN-TD ES 70W/742 RX7s	7.7
------------------------	-----

## Wykresy instalacyjne

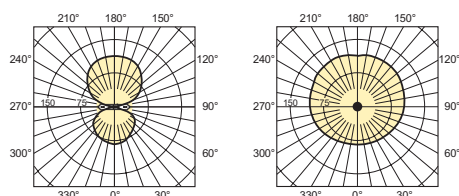


RX7s

## Parametry świetlne

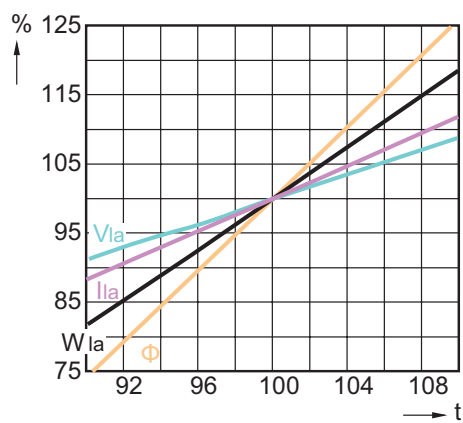


MHN-TDES 70W



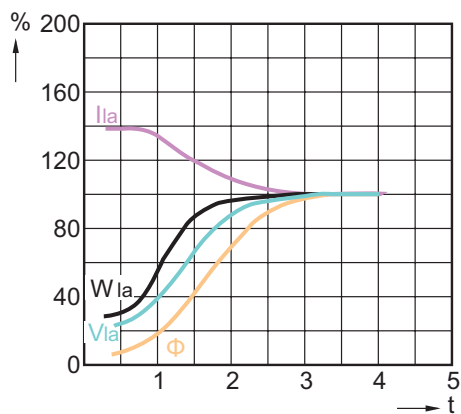
MHN-TDES

## Charakterystyki pracy

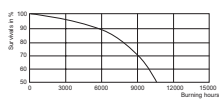


MHN-TDES

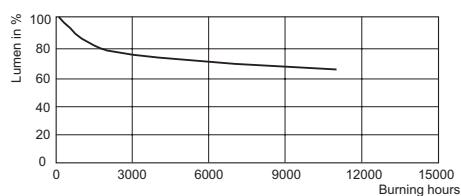
## Charakterystyki pracy



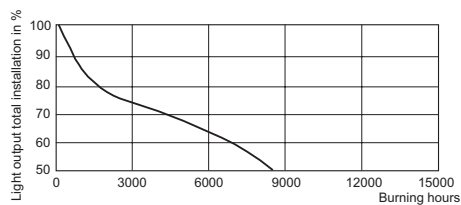
MHN-TDES



MHN-TDES



MHN-TDES



MHN-TDES



© 2012 Koninklijke Philips Electronics N.V.  
Wszystkie prawa zastrzeżone

Dane mogą ulec zmianie bez uprzedniego powiadomienia. Znak towarowy jest własnością Koninklijke Philips Electronics N.V. lub odpowiednich podmiotów.

[www.philips.com/lighting](http://www.philips.com/lighting)

2012, Wrzesień 19  
Dane wkrótce ulegną zmianie