



# MHN-TD

MHN-TD 150W/842 RX7s 1CT

Kompaktowa, kwarcowa lampa metalohalogenkowa

## Danych wyrobów

### • Charakterystyki ogólne

Trzonek	RX7s
Informacje o trzonku	na [-]
Kształt bańki	TD
Wykończenie bańki	Przezroczysta
Pozycja pracy	Pozioma +/-45° [Pozioma +/-45°]
Trwałość 5%	5000 hr
Trwałość 20%	8000 hr
Trwałość 50%	10500 hr

### • Charakterystyki świetlne

Kod barwy	842 [CCT of 4200K]
Wskaźnik oddawania barw Ra	85 Ra8
Opis barwy (tekst)	Chłodnobiała
Temp. barwowa	4200 K
Str. św. lampy EM	12900 Lm
Skut. św. lampy EM	86 Lm/W
Wsp. utrzym. str. św. 2000h	80 %
Wsp. utrzym. str. św. 5000h	75 %
Wsp. utrzym. str. św. 10000h	70 %
Śr. lum. EM	1100 cd/cm2
Współrzędna chromatyczności X	370 -
Współrzędna chromatyczności Y	370 -

### • Charakterystyki elektryczne

Moc lampy	150 W
Moc lampy EM	150.0 W
Napięcie lampy	98 V
Prąd lampy EM	1.8 A

Amplituda napięcia zapłonu	3500 (min) V
Przyciemnianie	Nie

### • Ochrona środowiska

Zawartość rtęci (Hg)	13 mg
----------------------	-------

### • Wymagania dot. opraw oświetleniowych

Temp. Spłaszcza	280 (max) C
Temp. bańki	650 (max) C

### • Wymiary produktu

Długość B	132.0 (max) mm
Długość całkowita C	135.4 (max) mm
Średnica D	23.0 (max) mm
Długość śr. świetlnego L	66.0 mm
Długość łuku O	17.8 mm
Długość śr.świetlnego L [cale]	2.60 in
Długość całkowita C [cale]	5.33 (max) in
Średnica D [cale]	0.89 in

### • Dane produktu

Kod zamówienia	215363 00
Kod produktu	871829121536300
Nazwa produktu	MHN-TD 150W/842 RX7s 1CT
Nazwa produktu na zamówieniu	MHN-TD 150W/842 RX7s 1CT/12
Liczba sztuk w opakowaniu	1
Opakowanie zbiorcze	12

**PHILIPS**  
sense and simplicity

Liczba opakowań w kartonie zbiorczym 12  
Kod kreskowy na produkcie 8718291215363  
Kod kreskowy na opakowaniu zbiorczym 8718291215370

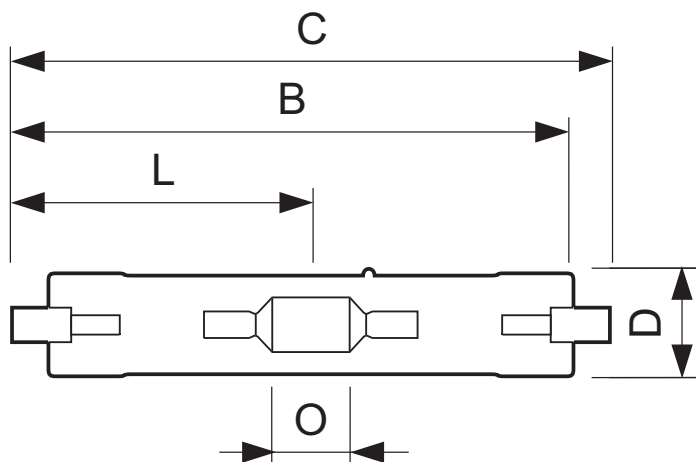
Kod logistyczny - 928076505190  
12NC  
Kod ILCOS MD-150/42/1B-H-Rx7s-/H  
Waga netto 1 szt. 0.028 kg

## Warnings and safety

- Używać tylko w całkowicie zabudowanych oprawach, nawet podczas testowania (IEC 61167, IEC 62035, IEC 60598)

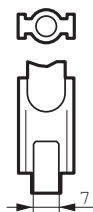
- Konstrukcja oprawy musi umożliwiać zatrzymanie gorących elementów w razie pęknięcia lampy
- Osprzęt sterujący musi zawierać zabezpieczenia przed przepaleniem (IEC 61167, IEC 62035)

## Rysunki techniczne



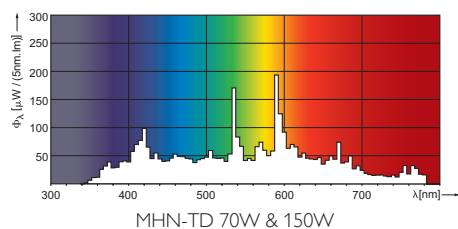
### MHN-TD 150W/842 RX7s 1CT

Product	C (Max)	D (Max)	O (Norm)
MHN-TD 150W/842 RX7s	135.4	23.0	17.8



RX7s

## Dane fotometryczne





© 2013 Koninklijke Philips Electronics N.V.  
Wszelkie prawa zastrzeżone

Dane mogą ulec zmianie bez uprzedniego powiadomienia. Znak towarowy jest własnością Koninklijke Philips Electronics N.V. lub odpowiednich podmiotów .

[www.philips.com/lighting](http://www.philips.com/lighting)

2013, Styczeń 16  
Dane wkrótce ulegną zmianie