

# Barco digital cinema projectors

## XDC 6500 B

Digital Xenon Cinema B-type lamps are ideal for today's demanding 3D and 2D digital cinema presentations. They are especially designed for Barco projectors. There is a choice of three power ratings in the B-type Digital Xenon Cinema lamps range: 3000W, 4000W, or 6500W. There is also a choice of three power ratings in the BH-type Digital Helios lamps: 2000W, 3000W, and 4200W power ratings. All these lamps produce the very high light output needed to maximize screen brightness and enhance the dramatic effect for the viewer. These long-life digital lamps also provide constant color temperature characteristics, and meet all of the stringent arc-stability requirements for consistent customer satisfaction. In addition to B-type Digital Cinema Xenon lamps there are C-, N-, S-, and TA-type Digital Cinema Xenon lamps. These are all individually customized per projector, so there is a different, perfect-fitting lamp for each projector model to ensure optimized projector performance.

## Danych wyrobów

### • Charakterystyki ogólne

Pozycja pracy	p15
Główne zastosowanie	Cinema
Trwałość średnia	500 hr
Magnes	Horizontal required

### • Charakterystyki świetlne

Strumień świetlny lampy	30000 Lm
-------------------------	----------

### • Charakterystyki elektryczne

Moc lampy	6500 W
Techniczna moc lampy	6500 W
Napięcie lampy	38 V
Prąd lampy	170 A
Prąd lampy zakres	140/175 A

### • Wymiary produktu

Długość odniesienia A	170.5 mm
Długość B	391 (max) mm
Długość całkowita C	433 (max) mm
Średnica D	70 mm

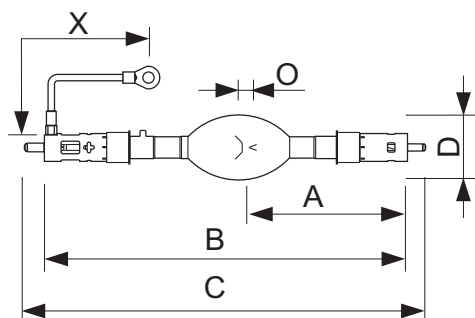
Długość przewodu X	152 mm
Średnica podstawy anody	30 mm
Średnica kołka anody	9.4 mm
Średnica kołka katody	7.9 mm
Przerwa łukowa	7.5 mm

### • Dane produktu

Kod zamówienia	856361 00
Kod produktu	872790085636100
Nazwa produktu	XDC 6500 B
Nazwa produktu na zamówieniu	XDC 6500 B
Liczba sztuk w opakowaniu	1
Opakowanie zbiorcze	1
Liczba opakowań w kartonie zbiorczym	1
Kod kreskowy na produkcie	8727900856361
Kod kreskowy na opakowaniu zbiorczym	8727900856361
Kod logistyczny - 12NC	928415006301
Waga netto 1 szt.	1.165 kg

## Rysunki techniczne

## Rysunki techniczne



### XDC 6500 B

Product	A (Norm)	B (Max)	C (Max)	D (Norm)	O (Norm)	X (Norm)
LTIX XDC 6500W B	170.5	391	433	70	7.5	152



© 2013 Koninklijke Philips Electronics N.V.  
Wszelkie prawa zastrzeżone

Dane mogą ulec zmianie bez uprzedniego powiadomienia. Znak towarowy jest własnością Koninklijke Philips Electronics N.V. lub odpowiednich podmiotów.

[www.philips.com/lighting](http://www.philips.com/lighting)

2013, Styczeń 18  
Dane wkrótce ulegną zmianie