



MASTER MHN-FC

MASTER MHN-FC 2000W/740 400V XW

Kompaktowa, kwarcowa lampa metalohalogenkowa

Danych wyrobów

• Charakterystyki ogólne

Trzonek	Double Ended
Informacje o trzonku	Kabel
Wykończenie bańki	Przezroczysta
Pozycja pracy	Pozioma $\pm 5^\circ$ [Pozioma $\pm 5^\circ$]
Trwałość 5%	7000 hr
Trwałość 10%	8000 hr
Trwałość 20%	9500 hr
Trwałość 50%	14000 hr

• Charakterystyki świetlne

Kod barwy	740 [CCT of 4000K]
Wskaźnik oddawania barw Ra	56 (min), 62 (nom) Ra8
Opis barwy (tekst)	Biała
Temp. barwowa	4200 K
Techniczna temperatura barwowa	4200 K
Str. św. lampy EM	210000 Lm
Skut. św. lampy EM	102 Lm/W
Wsp. utrzym. str. św. 10000h	90 %
Wsp. utrzym. str. św. 2000h	85 %
Wsp. utrzym. str. św. 5000h	75 %
Wsp. utrzym. str. św. 10000h	70 %
Wsp. utrzym. str. św. 14000h	45 %
Śr. lum. EM	1500 cd/cm ²
Współrzędna chromatyczności X	380 -
Współrzędna chromatyczności Y	419 -

• Charakterystyki elektryczne

Moc lampy	2000 W
Moc lampy EM	2032 W
Napięcie	400 V
Napięcie lampy	222 V
Prąd lampy EM	10.11 A
Przyciemnianie	Nie

• Ochrona środowiska

Zawartość rtęci (Hg)	105 mg
----------------------	--------

• Charakterystyki UV

PET (NIOSH)	0.030 h.klx
Wskaźnik uszkodzeń	3.6 -
UV A	1823 mW/cm ²
UV B	492 mW/cm ²
UV C	532 mW/cm ²
Moc promieniowania	410 mW/klm

• Wyngania dot. opraw oświetleniowych

Temp. Spłaszcz	350 (max) C
Temp. bańki	950 (max) C

• Wymiary produktu

Długość między-trzonkowa A	290 mm
Długość całkowita C	357 (max) mm
Średnica D	25.5 (nom), 33 (max) mm
Długość śr. świetlnego L	177 mm
Długość łuku O	108 mm

PHILIPS

sense and simplicity

MASTER MHN-FC

Długość przewodu X 58 mm

• Dane produktu

Kod zamówienia 213495 00
 Kod produktu 871150021349500
 Nazwa produktu MASTER MHN-FC 2000W/740 400V XW
 Nazwa produktu na zamówieniu MASTER MHN-FC 2000W/740 400V XW
 Liczba sztuk w opakowaniu 1

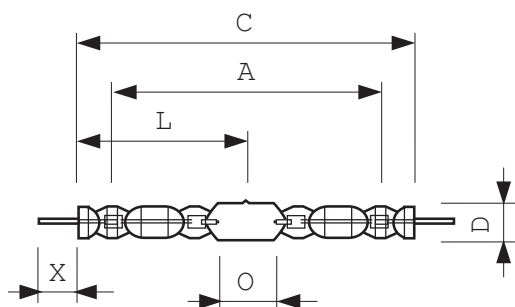
Opakowanie zbiorcze 1
 Liczba opakowań w kartonie zbiorczym 1
 Kod kreskowy na produkcie 8718291548195
 Kod kreskowy na opakowaniu zbiorczym 8711500213495
 Kod logistyczny - 12NC 928070405130
 Kod ILCOS MD-2000/40/2B-H-XW
 Waga netto 1 szt. 0.190 kg

Warnings and safety

- Używać tylko w całkowicie zabudowanych oprawach, nawet podczas testowania (IEC 61167, IEC 62035, IEC 60598)

- Konstrukcja oprawy musi umożliwiać zatrzymanie gorących elementów w razie pęknięcia lampy

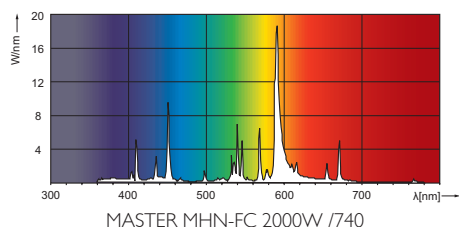
Rysunki techniczne



MASTER MHN-FC 2000W/740 400V XW

Product	A (Norm)	C (Max)	D (Norm)	D (Max)	L (Norm)	O (Norm)	X (Norm)
MHN-FC 2000W/740 400V XW	290	357	25.5	33	177	108	58

Dane fotometryczne





© 2013 Koninklijke Philips Electronics N.V.
Wszelkie prawa zastrzeżone

Dane mogą ulec zmianie bez uprzedniego powiadomienia. Znak towarowy jest własnością
Koninklijke Philips Electronics N.V. lub odpowiednich podmiotów .

www.philips.com/lighting

2013, Luty 9
Dane wkrótce ulegną zmianie