



Lampa KP001/38W

KP-Lighting Sp. z o.o.

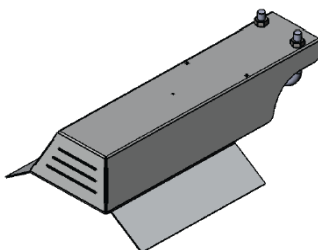
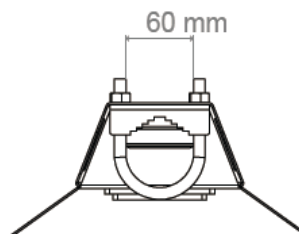
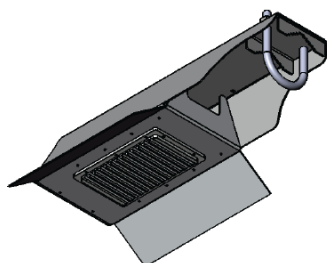
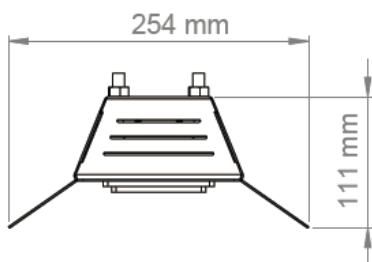
Gdańska 3/2

01-633 Warszawa

www.kp-lighting.com

DANE TECHNICZNE

napięcie wejściowe	AC 180÷240V
prąd zasilania	0,16A(230V)
moc całkowita lampy	38W
sprawność świetlna	≥ 69 lm/W
strumień świetlny roboczy lampy	2 650 lm (T _j = 60°C, T _a = 25°C)
temperatura barwowa	5500 ÷ 6500K
współczynnik barwy(CRI)	R _a > 75
krzywa rozkładu światła/kształt wiązki	asymetryczna/ owalna
kąt rozsyłu światła	130° x 110°
źródło światła	High Power LED (28szt. x 1W)
temperatura pracy	-30°C ÷ 40°C
wilgotność pracy	10 ÷ 90%
czas pracy (trwałość)	> 50 000 godzin
waga netto	1,5kg
klasyfikacja IP	IP65

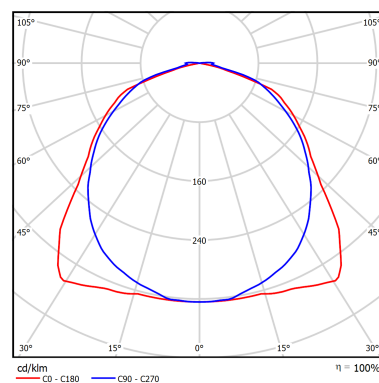


KP-LIGHTING oświetlenie za grosze!



*droga
gminna, słup
10m,
odległość
pomiędzy
słupami 30m,
ok. 12 lx w
rejonie
słupa*

krzywa rozsyłu światła



*port, słup
7m, ok. 17lx
w rejonie
słupa*



*ulica
gminna,
słup 10m,
ok. 12lx w
rejonie
słupa*